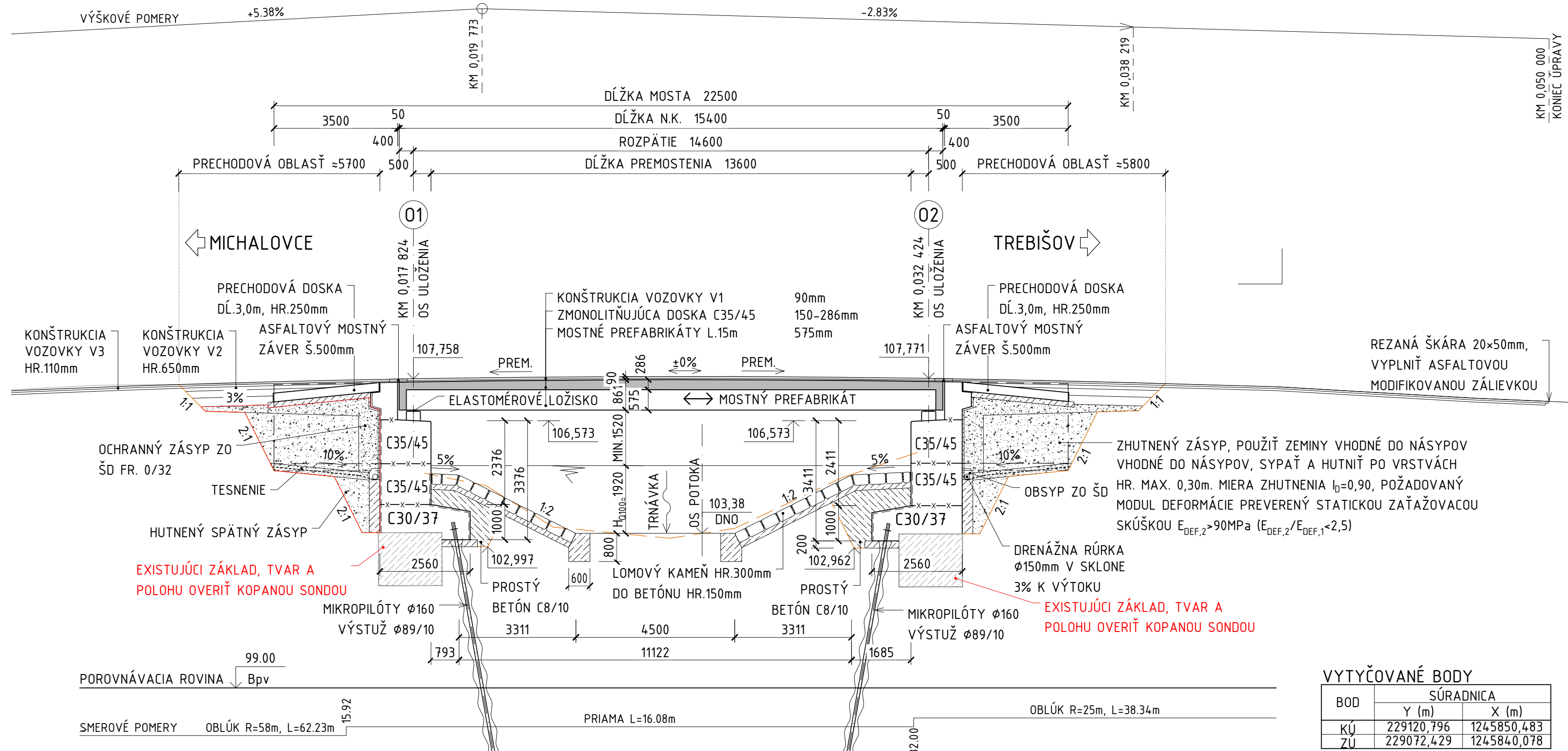


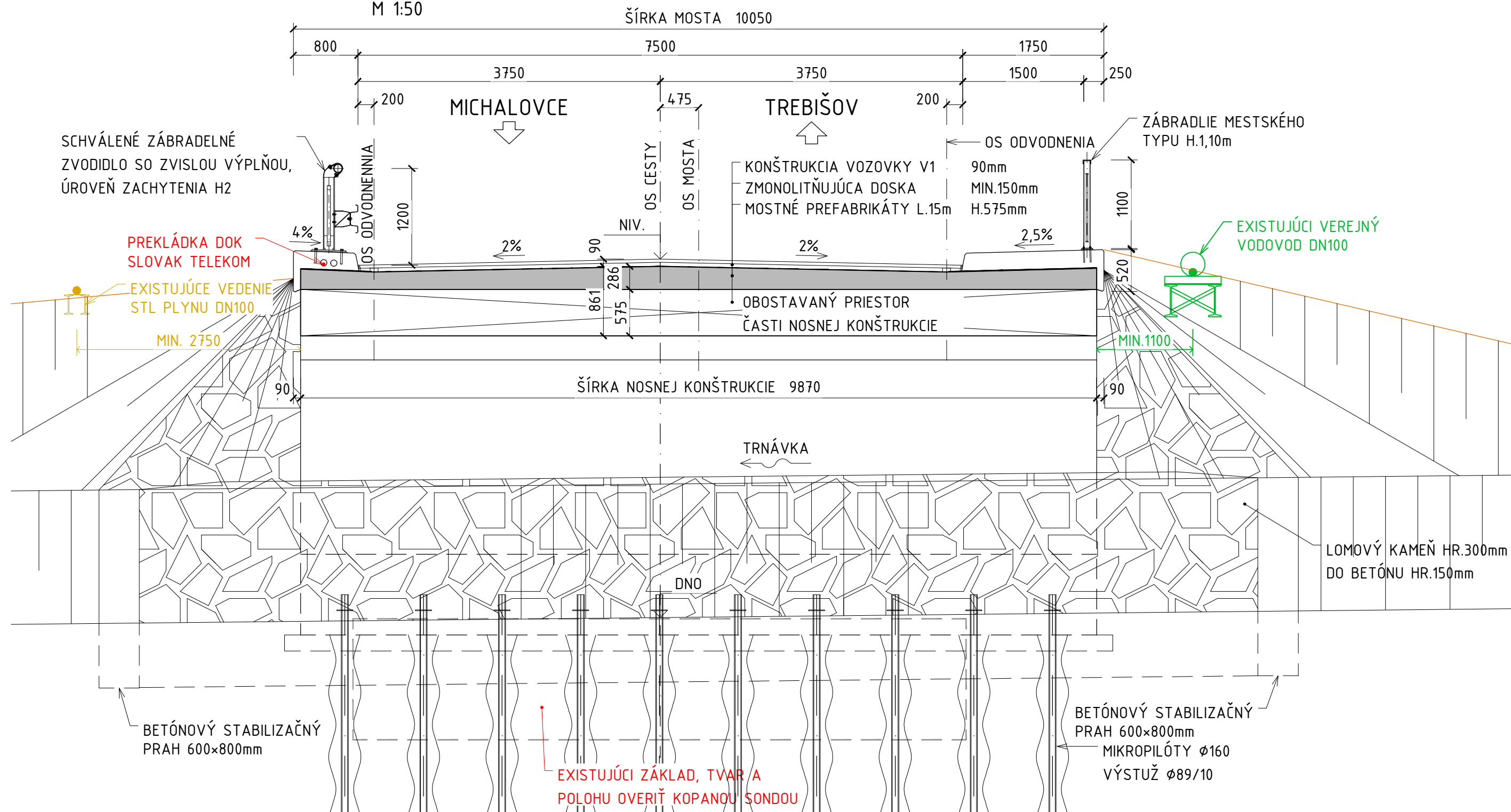
KONŠTRUKCIA VOZOVKY V3 V PREDPOLÍ:

ASFALTOVÝ BETÓN	SMA 11-1, PMB 45/80-75	50mm
SPÁJACÍ POSTREK EMULZNÝ, MODIFIKOVANÝ	PS, PMB	0,3kg/m ²
ASFALTOVÝ BETÓN	ACL 16 PMB	60mm
INFILTRAČNÝ POSTREK EMULZNÝ, MODIFIKOVANÝ	PS, CBP	0,6kg/m ²
SPOLU		110mm

REZ A-A
M 1:100



REZ B-B
M 1:50



POZNÁMKY:

- PRED ZAČATÍM ZMŇEMNÝCH PRÁČ JE ZHOTOVITEĽ STAVBY POVINNÝ DAŤ SI PODROBNE VYTÝČIŤ VŠETKY INŽINIERSKÉ NACHÁDZAJÚCE SA V MIESTE STAVBY.
- POLOHA INŽINIERSKÝCH SIETÍ JE ZAKRESLENÁ ORIENTAČNE!
- REKONŠTRUKCIA MOSTA SA BUDE REALIZOVAŤ V JEDNEJ ETAPE. VEREJNÁ DOPRAVA BUDE POČAS REALIZÁCIE PRÁČ VEDENÁ PO OBCHÁDZKOVEJ TRASE PO CESTE I/19 A I/79.
- NÁVRH REKONŠTRUKCIE MOSTA BOL REALIZOVANÝ NA ZÁKLADE GEODETICKÉHO ZAMERANIA VIDITEĽNÝCH ČASŤÍ MOSTA A OBHLADKY MIESTA STAVBY PROJEKTANTOM.
- ČASOVÝ SLED JEDNOTLIVÝCH ETÁP REKONŠTRUKCIE MOSTA DODRŽAŤ PODĽA PD!
- NOSNÁ KONŠTRUKCIA MOSTA JE NAVRHNUTÁ Z MOSTNÝCH PREFABRIKÁTOV DĹŽKY 15m SO ZMONOLITNÚJÚCOU DOSKOU HR. MIN. 150mm. KONKRÉTNY TYP PREFABRIKÁTOV BUDE URČENÝ V ĎALŠOM STUPNI PD.
- ODSÚHLASENIE MNOŽSTVA MOSTNÝCH PREFABRIKÁTOV V PRIEČNOM REZE (VRÁTANE VÝROBNOTECHNICKEJ DOKUMENTÁCIE) PODLIEHA PÍSMENNÉMU SÚHLASU ZODPOVEDNÉHO PROJEKTANTA OBJEKTU.
- PRECHODOVÚ OBLASŤ REALIZOVAŤ V SÚĽADE S TP 113: PRECHODOVÉ OBLASTI CESTNÝCH A DIAŇENÝCH MOSTOV V AKTUÁLNEM VYDANÍ.
- KORYTO POTOKA NA VTKOVEJ A NA VÝTOKOVEJ STRANE PREČISTIŤ V DĹŽKE MIN.20m.
- KORYTO POTOKA V MOSTNOM OTVORE PREČISTIŤ, SVAHY OPATRIŤ OLAŽBOU Z LOMOVÉHO KAMEŇA HR.300mm DO BETÓNU HR. 150mm, LÍCE UROVŇAŤ A VÝŠKÁROVAŤ CEMENTOVOU MALTOU.
- ZHOTOVITEĽ STAVBY JE POVINNÝ VYPRACOVAŤ A SPRÁVCOM TOKU ODSÚHLASIŤ POVODŇOVÝ PLÁN ZABEZPEČOVACÍCH PRÁČ.
- ZHOTOVITEĽ STAVBY JE POVINNÝ PRIESTOR STAVENISKA ZABEZPEČIŤ TAK, ABY POČAS CELEJ DOBY REALIZÁCIE PRÁČ BOL DO JEHO PRIESTORU ZNEMOŽNENÝ PRÍSTUP NEPOVOLANÝCH OSÔB.
- POČAS REALIZÁCIE STAVEBNÝCH PRÁČ JE ZHOTOVITEĽ STAVBY POVINNÝ VENOVAŤ MIMORIADNU POZORNOSŤ BEZPEČNOSTI A OCHRANE ZDRAVIA PRI PRÁCI.

KONŠTRUKCIA VOZOVKY V1 NA MOSTE:

ASFALTOVÝ BETÓN	AC011 OBRUS PMB	40mm
SPÁJACÍ POSTREK EMULZNÝ, MODIFIKOVANÝ	PS, CB	0,5kg/m ²
ZRSNENIE POVRCHOVEJ VRSTVY, PREDOBALENÁ DRVA FR. 4-8mm		2kg/m ²
ASFALTOVÝ BETÓN	AC 11 OBRUS PMB	45mm
SPÁJACÍ POSTREK EMULZNÝ, MODIFIKOVANÝ	PS, CB	0,5kg/m ²
NATAVOVANÉ ASFALTOVÉ IZOLAČNÉ ASFALTOVÉ PÁSY, NAIP		5mm
ZAPEČAŤUJÚCA VRSTVA		
OČISTENIE A OBROKOVANIE MOSTOVKY		
SPOLU		90mm

KONŠTRUKCIA VOZOVKY V2 NAD PRECHODOVOU OBLASŤOU:

ASFALTOVÝ BETÓN	SMA 11-1 PMB 45/80-75	50mm
SPÁJACÍ POSTREK EMULZNÝ, MODIFIKOVANÝ	PS, BMP	0,3kg/m ²
ASFALTOVÝ BETÓN	ACL 16 PMB 10/40-75	60mm
SPÁJACÍ POSTREK EMULZNÝ, MODIFIKOVANÝ	PS, B EMULZIA	0,3kg/m ²
ASFALTOVÝ BETÓN	AC 22 P, 50/70	90mm
INFILTRAČNÝ POSTREK EMULZNÝ, MODIFIKOVANÝ	PS, B	0,6kg/m ²
STABILIZÁCIA CEMENTOM	CBGM C5/6 22	200mm
NESTMELENÁ VRSTVA ZO ŠTRKODRVINY	ŠD 0/31,5	MIN 250mm
SPOLU		MIN 650mm

POUŽITÝ MATERIÁL

BETÓN STN EN 206	C12/15-X0 (SK), C35/45-X0 (SK)-S1
PODKLADOVÝ BETÓN	C30/37-XD2,XC3,XF2 (SK)-C1 0,4-Dmax 16-S3
ZÁKLAD	MAXIMÁLNY PRIESAK VODY STANOVENÝ STN EN 12390-8 50mm
OPORY (OKREM ZÁKLADU)	C35/45-XC4,XD1,XF2 (SK)-C1 0,4-Dmax 16-S3, MAXIMÁLNY PRIESAK VODY STANOVENÝ STN EN 12390-8 50mm
ZMONOLITNÚJÚCA DOSKA	C35/45-XC4,XD1,XF2 (SK)-C1 0,4-Dmax 16-S3
PRIEČNIKY	C35/45-XC4,XD1,XF2 (SK)-C1 0,4-Dmax 16-S3
MOSTNÉ PREFABRIKÁTY	PODĽA TYPY POUŽITÝCH PREFABRIKÁTOV
PRECHODOVÉ DOSKY	C30/37-XD2,XC3,XF2 (SK)-C1 0,4-Dmax 16-S3
RÍMSY	C35/45-XC4,XD3,XF4 (SK)-C1 0,4-Dmax 16-S3
SPEVNENIE KRAJNICE	C35/45-XC4,XD3,XF4 (SK)-C1 0,4-Dmax 16-S3
STABILIZAČNÉ PÁTKY A PRAHY C25/30-XC2,XF2(SK)-C1 0,4-Dmax 16-S4	

PRE PRÍSTUPOVÉ SCHODISKÁ, ŽĽABY A INÉ DETAILS PLATIA MATERIÁLY PODĽA VL4 V AKTUÁLNE PLATNOM VYDANÍ.

BETONÁRSKA VÝSTUŽ STN EN 10080 B500B

KONŠTRUKČNÁ OCEĽ STN EN 10025 S235JR, S355JR

PREOPÍNACIA VÝSTUŽ EN 10138 PODĽA TYPY POUŽITÝCH PREFABRIKÁTOV

SÚVISIACE ČASŤI STAVBY:

- 101 ÚPRAVA CESTY III/3736
- 601 PREKLÁDKA KÁBLA SLOVAK TELEKOM

D.3

YPRACOVANÉ: ING. JAROSLAV PALGUT	ZODPOVEDNÝ PROJEKTANT: ING. JAROSLAV PALGUT	KONTROLOVANÉ: ING. MARTIN RUŠÍN	MOSTAT MOSTAT, spol. s r.o. Bielehradská 16, 040 15 Košice
OBJEDNÁVATEL: SPRÁVA CESTÍ RSK	OKRES STAVBY: KATASTRÁLNE ÚZEMIE: TREBIŠOV, VOJČICE		
STAVBA:	REKONŠTRUKCIA MOSTA M1843 CEZ POTOK TERNAVKA V OBCI VOJČICE	STUPEŇ: DSPRS	FORMÁT: 8x44
		DÁTUM: 05.2024	Č. ZÁKAZKY: 3039-22
		MIERKA: 1:100,150	Č. ARCH.: 216
OBJEKT: 201 REKONŠTRUKCIA MOSTA M1843		ČÍSLO PRÍLOHY: 3.2.2	ČÍSLO SUPRAVY:
NAZOV PRÍLOHY:	PREHĽADNÝ VÝKRES - NAVRHOVANÝ STAV		